

NAZWA: INS5 L

SPRZEDAŻ/WYNAJEM

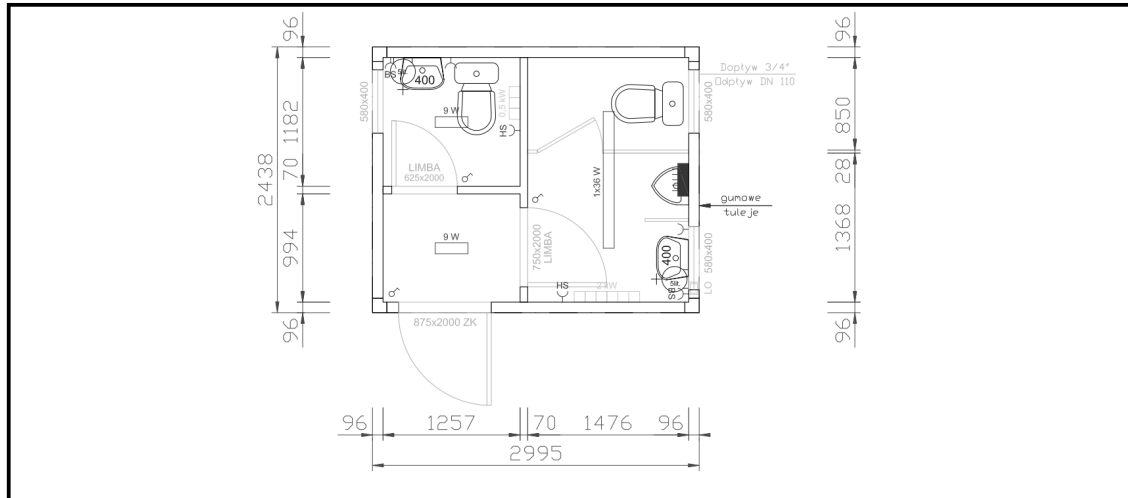
algeco[®]
An ALGECO SCOTSMAN Company

ADVANCE

ORIGIN

STORAGE

EQUIPMENT



Wymiary zewnętrzne		Wymiary wewnętrzne		Numer SALOME: 180
Długość:	2.995 [m]	Długość:	2.800 [m]	
Szerokość:	2.438 [m]	Szerokość:	2.250 [m]	
Wysokość:	2.800 [m]	Wysokość:	2.500 [m]	
Powierzchnia:	7,30 [m ²]	Powierzchnia:	6,50 [m ²]	

MODUŁOWOŚĆ: TAK – MOŻLIWOŚĆ POŁĄCZENIA PRZEZ DRZWI JAKO KONTENER SKRAJNY

OPIS TECHNICZNY

Konstrukcja	- konstrukcja stalowa ocynkowana z kształtowników walcowanych malowana w kolorze RAL 1015	Ściany działowe	- płyta obustronnie laminowana, o grub.10 mm - konstrukcja z kształtowników stalowych ocynk. o wys. 50 mm
Dach	- blacha profilowana o grub. 0,63 mm, profil 40 mm - dźwigary z kształtowników stalowych - stropodach wentylowany - odprowadzanie wód deszczowych w kolumnach - izolacja z wełny mineralnej o grub. 80 mm - płyta obustronnie laminowana, o grub. 10 mm - k = 0,44 W/m ² K	Okna	- okno z PCV 580 x 400 – uchylne, oszklenie 4/16/4
Podłoga	- ruszt stalowy wykończony od dołu ocynkowaną blachą profilowaną o grub. 0,63 mm - izolacja z wełny mineralnej o grub. 100 mm - płyta na spoiwie cementowym, grubość 18 mm, wodoodporna - obciążenie ruchome: przy 1 kondygnacji: 3.500 N/m ² przy 2 kondygnacjach: 2.000 N/m ² - wykładzina podłogowa PCV o grub. 1,5 mm, w kolorze beżowym (marmurek), klejona na całej powierzchni, styki zgrzewane - k = 0,35 W/m ² K	Drzwi zewnętrzne	- drzwi o wym.: 875 mm x 2000 mm, z klamkami i zamkiem patentowym
Ściany zewnętrzne	- blacha profilowana ocynk. o grub. 0,63 mm, głęb. profilu 10 mm - konstrukcja z kształtowników stalowych ocynk. o wys. 70 mm - izolacja z wełny mineralnej o grub. 80 mm - płyta obustronnie laminowana, o grub. 10 mm - k = 0,45 W/m ² K	Drzwi wewnętrzne	- drzwi pływające o wym.: 750 mm x 2000 mm - drzwi pływające o wym.: 625 mm x 2000 mm
		Instalacja elektryczna	- wg wytycznych VDE 0100, w komplecie ze skrzynką podłączeniową, zawierającą przełączniki 0,03 A i bezpieczniki automatyczne, 1 oprawa pasmowa (36W) z kloszem, 2 oprawy (9W) z kloszem, 2 gniazda wtykowe
		Ogrzewanie	- konwektorowy grzejnik elektryczny o mocy 2 kW - konwektorowy grzejnik elektryczny o mocy 0,5 kW
		Podejścia hydrauliczne	- dopływ wody zimnej 3/4" - odpływ ścieków rura spustowa DIN 110

Wyposażenie sanitariatu:

Miska ustępowa ze zbiornikiem 9l	2	szt.	Umywalka z baterią sztorcową + podgrzewacz	2	szt.
Zestaw higieniczny	2	szt.	Zestaw umywalkowy	2	szt.
Pisuar	1	szt.	Oslona przy pisuarze	1	szt.